



SIA INFONET SISTĒMAS
Pils iela 14, Tukums, LV-3101,
Reģ.Nr. 40003625444
Tel.: +37163125942, Fakss: +37163115105
E-mail: birojs@infonet.lv



Установка eFAX

Прием eFAX на эл. почту

- Отправьте менеджеру Telegroup адрес(-а) эл. почты, на который(-е) Вы хотите получать входящие факсы.
- Если Вы хотите использовать для eFAX имеющийся номер телефона, то укажите его.
- Если Вы хотите новый(-е) номер(-а), то укажите район(-ы) Латвии и количество номеров, которые Вы хотите использовать для eFAX, - мы Вам их присвоим!

Отправка eFAX

- Для отправки используется приложение CTI (Computer Telephony Integration), которое нужно установить на компьютер(-ы), с которого(-ых) Вы хотите отправлять eFAX.
- Для использования приложения CTI необходимо установить бесплатное программное обеспечение для использования файлов AIR. Убедитесь, что оно еще не установлено на Ваш компьютер. Если нет, то установите: <http://get.adobe.com/air/?promoid=BUIGQ>.
- С помощью eFAX можно отправлять только документы в формате PDF. PDF – очень популярный формат документов, для использования которого доступно бесплатное программное обеспечение:
 - Adobe Reader для открытия файлов – <http://get.adobe.com/reader/>;
 - CutePDF Writer для создания файлов – <http://www.cutepdf.com/products/cutepdf/writer.asp>.
- Между прочим, в среде Microsoft Office 2007 возможность создания PDF-файлов уже интегрирована:

File (Office Symbols) ⇒ Save As ⇒ PDF or XPS ⇒ Publish.

Использование eFAX

- Если факс отправить не удалось, то eFAX информирует об этом сообщением об ошибке:
 - «Ошибка 0» – у номера, на который отправляется факс, не включается сигнал факса;
 - «Ошибка 1» – введен неверный номер (например, вместо восьми знаков введено девять);
 - «Ошибка 17» – номер, на который отправляется факс, на данный момент занят;
 - «T38_NEG_ERROR» – у номера, на который отправляется факс, кто-то поднял трубку, но не включил опцию приема факса (возможно, что это не линия факса, а обычный телефон);
 - «Проблемы передачи текста» – на 5-м шаге установки приложения CTI в названии документа использованы знаки смягчения и/или долготы.

Для того чтобы получить консультацию по установке данных программ, пожалуйста, звоните в наш центр технической поддержки по **моб. тел.: 27269988**.

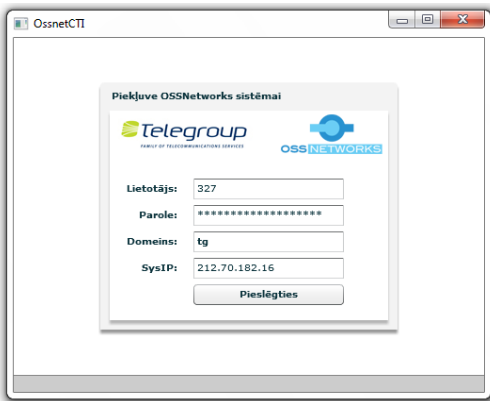


Установка приложения eFAX – CTI

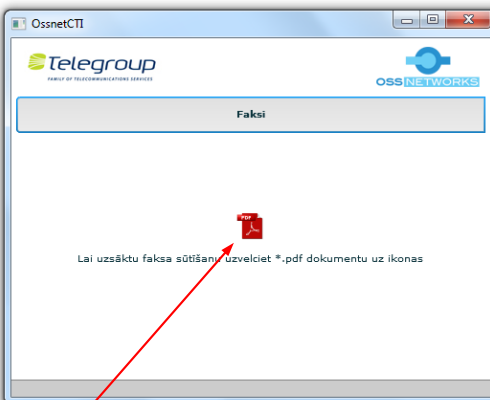
1. Установите приложение OssnetCTI.



2. Активизируйте приложение и введите данные авторизации, которые Вам предоставит менеджер Telegroup.



3. Войдите в систему, нажав значок «Подключиться».
4. Чтобы отправить PDF-файл (этот файл с курсором), держа левую кнопку мышки нажатой, перетащите его на иконку программного обеспечения PDF в приложении CTI .



5. Введите номер факса адресата и укажите название отправляемого документа латинскими буквами без знаков смягчения и долготы.



6. Дождитесь подтверждения, что факс

